



# MUJERES IMPARABLES



## Actividades Lúdicas



# ORDENA LAS PALABRAS



A continuación, se presenta una lista de términos sobre equidad de género en el trabajo con sus letras revueltas. Ordena las letras y encuentra la palabra correcta.

1

Distribución desigual de tareas laborales basada en estereotipos de género o etnia.



sgeegraócin larbaol

-----

2

Así se les conoce a los dilemas psicoemocionales que limitan el desarrollo profesional de algunas mujeres por presiones familiares, sociales o de pareja.



siop ojpsageo

-----

3

Barreras invisibles que limitan el acceso de mujeres a puestos de responsabilidad o dirección.



toceh ed catlsri

-----

4

"La ... de la vida laboral, familiar y personal es el conjunto de estrategias que busca equilibrar las responsabilidades laborales con las necesidades familiares y personales de las y los trabajadores."



ciaiclnicóon

-----

# ORDENA LAS PALABRAS



5

Medidas estadísticas que revelan las distancias entre hombres y mujeres respecto a un indicador (salarial, laboral, de pensiones, entre otros).



h cresba ed duldiaga

6

Proceso por el que se transita desde una condición de discriminación u opresión, a un estado de autonomía y autodeterminación.



eoai pnmredotme

7

Es una medida para la redistribución 50/50 de oportunidades, decisiones y de poder en todos los ámbitos de la vida.



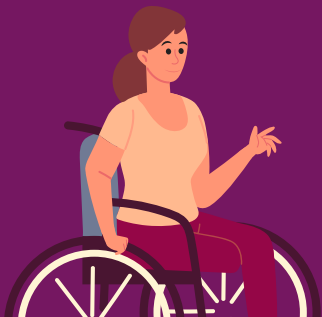
diapdra

8

Son los actos u omisiones cometidas por personas servidoras públicas y que dilatan, obstaculizan o impiden el goce y ejercicio de los derechos humanos de las mujeres.



avolicein nsctuiitnioal



# ORDENA LAS PALABRAS



9

Labores que se realizan sin recibir un salario o ingreso, como las labores de cuidado y los servicios de salud o educación que realizan mujeres y niñas hacia familiares o miembros de la comunidad.



bartjoa on rurmedoean

\_\_\_\_\_

10

Ideas, cualidades y expectativas que la sociedad atribuye a hombres y mujeres.



eeeoipsttr ed goeénr

\_\_\_\_\_



# MUJERES IMPARABLES



**Puebla**  
GOBIERNO DE LA CIUDAD

LA CAPITAL  
IMPARABLE

[mujeresimparables.pueblacapital.gob.mx](http://mujeresimparables.pueblacapital.gob.mx)